

ROCZNIK

RYMANOWA ZDROJU



STOWARZYSZENIE PRZYJACIÓŁ RYMANOWA ZDROJU

2003
TOM VIII

FOT-ART'94

Kolegium Redakcyjne:

Redaktor naczelny: Stefan Stempin
Członkowie: Wojciech Zagórski
Jan Tomkiewicz
Anna Węglorz-Stempin
Krzysztof Smerecki

Przekład angielski: Katarzyna Kończyk

Adres redakcji: 38-481 Rymanów Zdrój, ul. Parkowa 3
Kontakt telefoniczny: Biuro Informacji Turystycznej w Rymanowie Zdroju (0-13) 43 57 190

Projekt okładki: Jerzy Wygoda

Na okładce: RYMANÓW ZDRÓJ – Świtezianka
(reprodukcja pocztówki ze zbioru Stowarzyszenia Przyjaciół Rymanowa Zdroju)

Strona tytułowa: RYMANÓW ZDRÓJ – Widok ze zbocza Góry Zamkowej na Głębokie, fot. W.Czado

Opracowanie graficzne: Jerzy Wygoda, Jerzy Skiba

Redakcja techniczna: Jerzy Wygoda, Jerzy Skiba

CIP – Biblioteka Narodowa
Rocznik Rymanowa Zdroju / [red. nac. Stefan Stempin];
Stowarzyszenie Przyjaciół Rymanowa Zdroju. T.8.
Rzeszów: „Fot-Art'94”, 2003

ISBN 83-86131-23-3

Nakładem: Stowarzyszenia Przyjaciół Rymanowa Zdroju
Wydawca: © Copyright by *FOT-ART'94* – Rzeszów 2003
35-005 Rzeszów, ul. Fredry 7/24, tel. (0-17) 85 351 40
Skład, łamanie, druk i oprawa: Poligrafia Wyższego Seminarium Duchownego w Rzeszowie
Wydanie I. Nakład: 1000 + 20 egz.

Spis treści

<i>Od redakcji</i>	5
<i>Jan Tomkiewicz, Wojciech Zagórski</i> Ścieżka przyrodnicza „Rymanów Zdrój”	9
<i>Anna Węglorz Stempin</i> Barwy przyrody	33
<i>Andrzej Uliasz, Waclaw Mackoś</i> Ujęcia wód leczniczych w aspekcie budowy geologicznej antykliny Iwonicza Zdroju – Rymanowa Zdroju	41
<i>Sławomir Szczepaniak</i> Ponownie o Rymanowie Zdroju i jego walorach	45
<i>Józef Rak</i> Kurierzy beskidzcy w okresie okupacji Niemieckiej 1939-1945	47
<i>Zygmunt Pelczar</i> Lekarz medycyny Czesław Pniak	49
<i>Ewa Lipka</i> Kalendarium ważniejszych wydarzeń w Rymanowie Zdroju w roku 2002	51
Streszczenia w języku angielskim	55

Spis ilustracji

Rymanów Zdrój - widok z Góry Zamkowej na południowy stok góry Mogiła, <i>fol. S. Stempin</i>	6
Widok na Górę Zamkową, na pierwszym planie widoczna zabudowa Rymanowa Zdroju - Deszno, <i>fol. W. Czado</i>	7
Przebieg ścieżki przyrodniczej „Rymanów Zdrój”	8
Panorama okolicy Rymanowa Zdroju ze stoków Kopy (640), <i>fol. J. Tomkiewicz, oprac. graf. W. Żukowski</i>	8
Różnica poziomów na ścieżce przyrodniczej „Rymanów Zdrój”	9
Torfowisko, <i>fol. J. Tomkiewicz</i>	11
Schemat torfowiska	12
Urwisko pod Zamkową, <i>fol. J. Tomkiewicz</i>	13
Mrowisko, <i>fol. J. Tomkiewicz</i>	13
Ochrona lasu, <i>fol. J. Tomkiewicz</i>	14
Kiwon, <i>fol. J. Tomkiewicz</i>	15
Rymanów Zdrój, jesień w zdrojowym parku, <i>fol. W. Czado</i>	15
Fragment ścieżki - starodrzew bukowy pod kopcem, <i>fol. J. Tomkiewicz</i>	16
Daglezja w dolinie Czarnego Potoku, <i>fol. J. Tomkiewicz</i>	16
Karmisko, <i>fol. J. Tomkiewicz</i>	18
Tropy zwierząt I	19
Tropy zwierząt II	20
Tropy zwierząt III	21
Części kwiatu storczykowatych	22
Wilcza polana, <i>fol. J. Tomkiewicz</i>	23
Gatunki traw	24
Góra Zamczyska z łąk Wołuszowej, <i>fol. J. Tomkiewicz</i>	25
Strefy żerowania ptactwa owadożernego w lesie	27
Punkt czynnej ochrony płazów na wiosnę, <i>fol. J. Tomkiewicz</i>	28
Od skrzeku do żaby - cykl rozwojowy płazów	29
Wiosna na Wołuszowej - widok na cerkwisko, <i>fol. W. Czado</i>	31
Żywiec gruczołowaty (<i>Dentaria glandulosa</i>), <i>fol. W. Czado</i>	32
Cebulica dwulistna (<i>Scilla bifolia</i>), <i>fol. W. Czado</i>	34
Dzwonek rozpierzchły (<i>Campanula patula</i>), <i>fol. W. Czado</i>	35
Knieć błotna (<i>Caltha palustris</i>), <i>fol. W. Czado</i>	36
Pierwiosnka wyniosła (<i>Primula elatior</i>), <i>fol. W. Czado</i>	39
Mapa geologiczna fałdu Iwonicza	40
Sanatorium „Maria” - widok z antresoli na salę główną, <i>fol. W. Czado</i>	44
lek. med. Czesław Pniak, <i>fol. archiwum rodzinne</i>	49
Wyznaczanie terenu pod nową przychodnię w Rymanowie, <i>fol. archiwum rodzinne</i>	49
Spółdzielnia Zdrowia Łęki Dukielskie, <i>fol. archiwum rodzinne</i>	50
Rymanów Zdrój - wyciąg narciarski na stoku góry Mogiła, <i>fol. W. Czado</i>	53
Zimowy pejzaż z okolic Rymanowa Zdroju, <i>fol. W. Czado</i>	54

Na okładce: Rymanów Zdrój – Świtezianka
(reprodukcja pocztówki ze zbioru *Stowarzyszenia Przyjaciół Rymanowa Zdroju*)

Strona tytułowa: Rymanów Zdrój – Widok ze zbocza Góry Zamkowej na Głębokie, *fol. W. Czado*

Na wkładce: Panorama z Wierchowej, *fol. J. Tomkiewicz, oprac. graf. W. Żukowski*

Od Redakcji

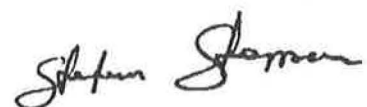
Szanowni Czytelnicy! Witamy w ósmym numerze Rocznika Rymanowa Zdroju. Już w pierwszym artykule zapraszamy na spacer wokół uzdrowiska. Ścieżka przyrodniczo-krajoznawcza, oznakowana w terenie oprowadzi wszystkich turystów, ukazując ciekawe miejsca, piękną i rzadką przyrodę tutejszych lasów i łąk. W Roczniku zamieszczono mapę wraz z opisami panoram okolicy. Wystarczy zabrać ze sobą Rocznik i wybrać się na pieszą wycieczkę, a w miejscach oznaczonych w terenie usiąść i przeczytać tekst.

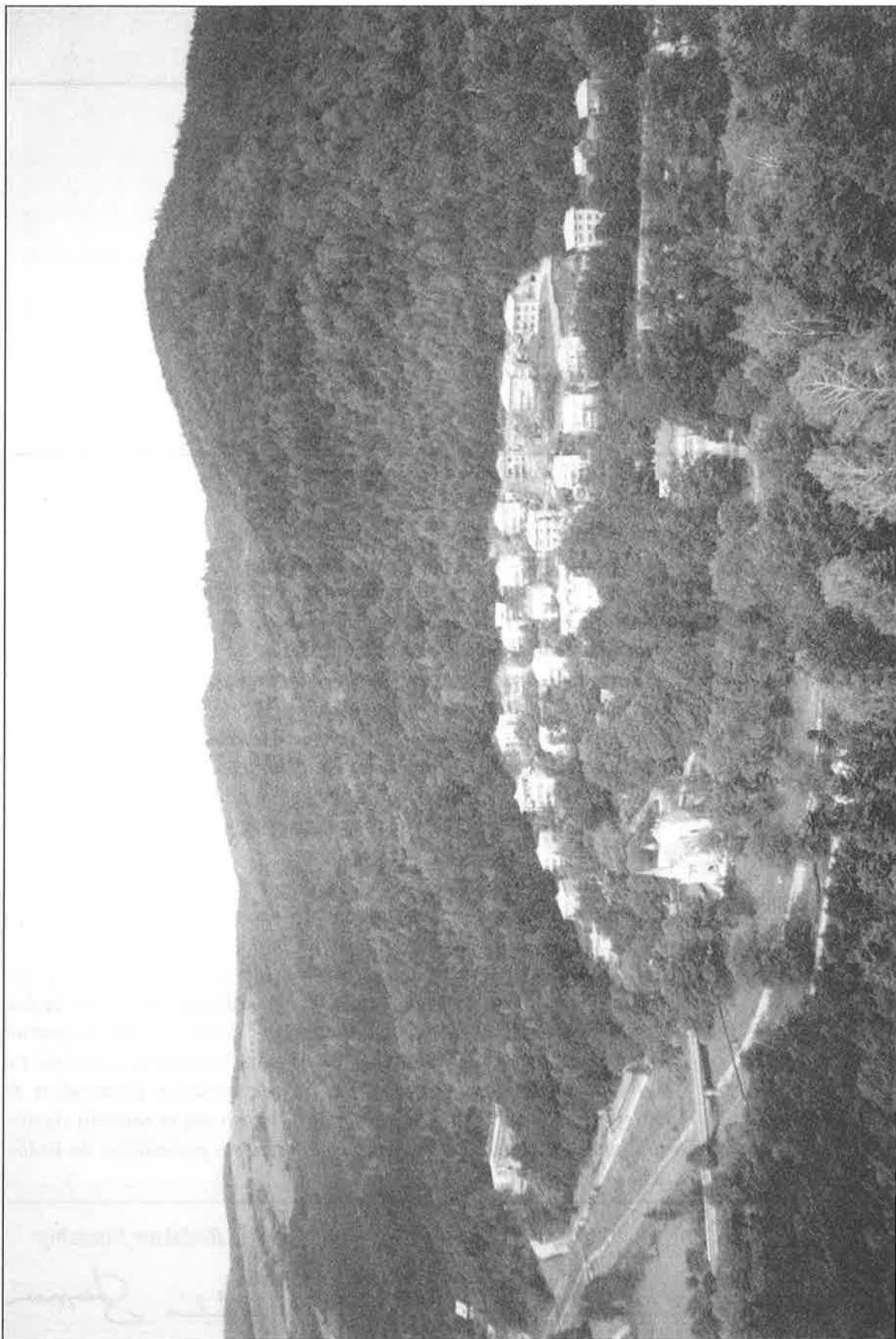
Polecam ten numer Rocznika szczególnie mieszkańcom i stałym bywalcom uzdrowiska, aby spróbowali przejść po tych miejscach, które pamiętają ze swej młodości. Zaręczam Państwu, że będzie to bardzo ciekawa i pouczająca wycieczka. Przekonacie się, jak bardzo upływu czasu i przyroda zmienia krajobraz i zapamiętane wcześniej miejsca, ile ścieżek już nie istnieje, jak czas zaciera nasze wyobrażenia o miejscach które jeszcze kilka lat temu były.

Zapewniam – one są, tylko wyglądają inaczej. Już nikt nie kosi traw na Wołuszowej czy Kontach, a miedze które wyznaczały własność zniknęły albo zarosły krzewami i bujną trawą.

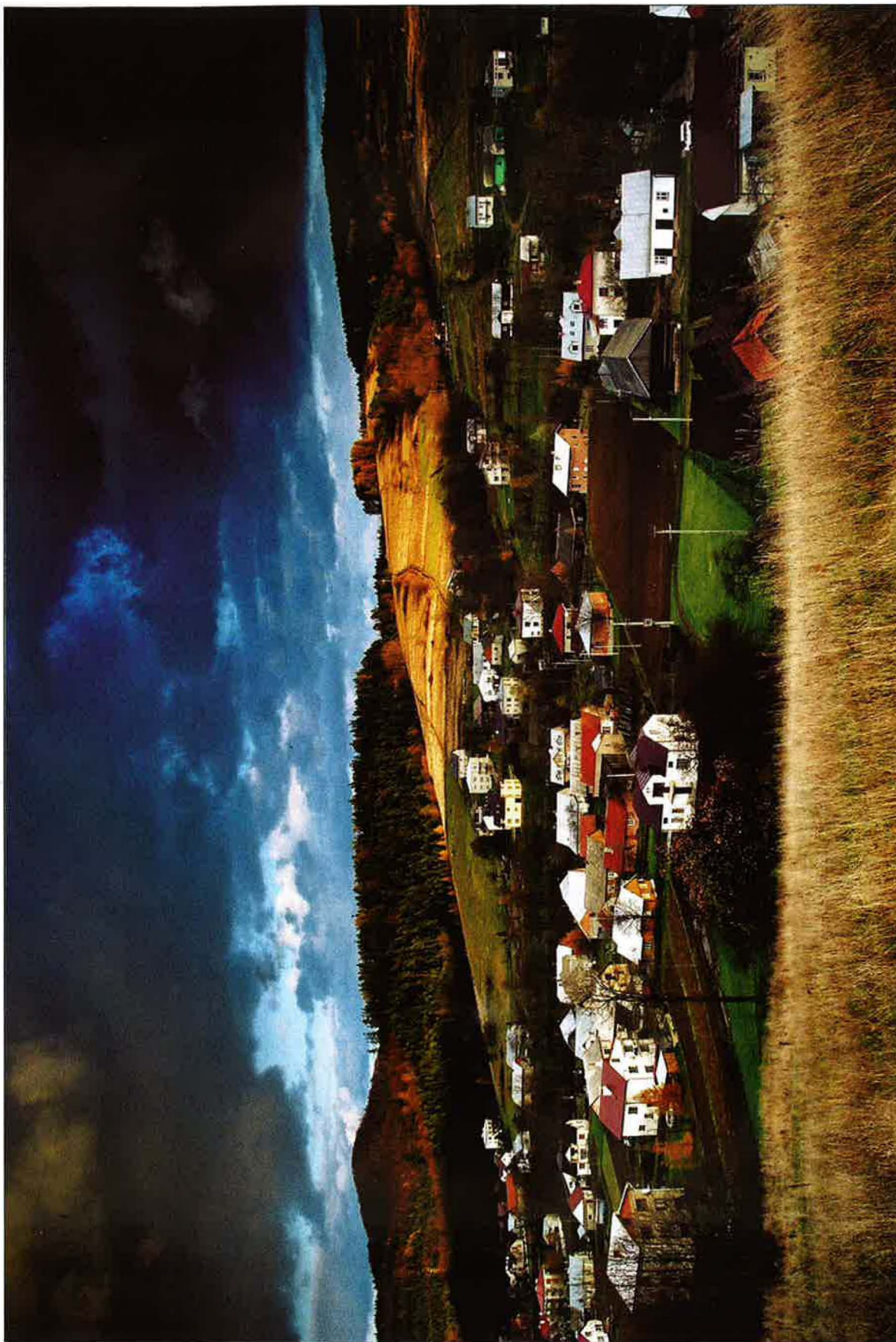
Namawiam do rodzinnej wycieczki, w której uczestniczyłyby przynajmniej dwa, a gdzie to możliwe trzy pokolenia. Jak wiele będzie można się dowiedzieć od tych najstarszych wiekiem, jakie bogactwo wspomnień jest w tych zatartych przez czas ścieżkach, pozornie takich samych łąk i pól, których nikt już nie uprawia. Namawiam do takiej podróży w czasie i w przestrzeni. Przestrzeń ta zmienia się nieubłaganie, zaciera w naszej pamięci – czasem pozostając na pozostałościach już fotografii.

Redaktor Naczelny





Rymanów Zdrój - widok z Góry Zamkowej na południowy stok góry Mogiła, fot. S. Stempin



Widok na Górę Zamkową, na pierwszym planie widoczna zabudowa Rymanowa Zdroju - Deszno, fot. W. Czado